

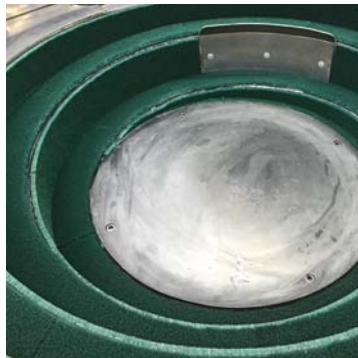
De trilvullers van
M.H. Aarts Technical Support
worden in eigen huis
ontworpen en gebouwd

M.H.Aarts
Technical Support



TRILVULLERS ZIJN KOSTEN BESPAREND, EFFICIËNT, HEBBEN WEINIG RUIMTE NODIG EN ZIJN BIJNA OVERAL TOEPASBAAR

Wij kunnen ook uw
bestaande trilvuller naar
wens bekleden voor
een betere efficiency
of geluidsisolatie.
(kijk voor meer info
op www.mhaarts-ts.nl)



Zelfs gecompliceerde
producten worden door
ons op de gewenste
manier gepositioneerd.



Een circulaire trilvuller
in combinatie met een
lineaire trilvuller en Vision.



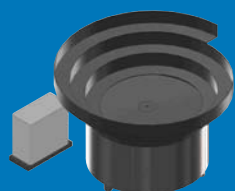
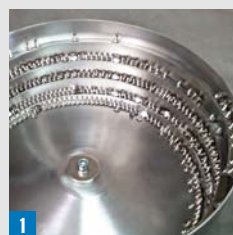
Een trilvuller wordt gebruikt in de bedrijfsmechanisatie. Deze wordt door de trilvuller positief beïnvloed omdat onderdelen, nodig voor de gemechaniseerde montage, op het juiste moment, in de juiste positie en locatie worden aangevoerd. De trilvuller wordt ondersteund door veren en aangedreven door een elektromagneet. Door een combinatie van de inrichting van de kom en de trilling van het onderstel ontstaat een specifieke beweging die de onderdelen scheidt en aanvoert naar de gewenste positie en locatie. Hierdoor kan een productieproces vereenvoudigd, versneld en verbeterd worden door het buiten sluiten van menselijke fouten. Ook bespaard u hiermee op de arbeidskosten.

Door gebrek aan goede en betaalbare fabrikanten van trilvullers zijn wij 10 jaar geleden zelf trilvullers gaan maken. In deze tijd zijn wij gegroeid naar een specialist op het gebied van triltechniek. Wij maken nieuwe trilvullers, maar passen ook bestaande trilvullers aan. Wij hebben dan ook regelmatig tweedehands trilvullers beschikbaar.

Wij hebben altijd een systeem in huis om te testen of uw product geschikt is voor een trilvuller. Tijdens deze test kunnen wij zien hoe uw product reageert in een trilvuller en welk type kom het meest geschikt is voor uw product. Voor service en periodiek onderhoud aan de trilvullers en randapparatuur kunt u ook bij ons terecht.

Wij verdelen de kommen van onze trilvullers in 3 modellen:

- 1 Cilindrische kom
- 2 Conische kom
- 3 Getrapte kom



Een trilvuller is opgebouwd uit de volgende delen:

- A= aansturegereedschap
- B= onderstel (in verschillende Ø leverbaar)
- C= kom (in verschillende Ø leverbaar)

www.mhaarts-ts.nl